



**KODAK FLEXCEL**  
NX SYSTEM

## **FLEXCEL NX Wide 5080 System** **Maximizar para minimizar**

**miraclon**

KODAK FLEXCEL NX System tiene una gran ventaja. Esta ventaja se extiende más allá de las capacidades tradicionales de flexo. Es flexo sin renunciar a nada. ¿Está listo para competir?

El sistema probado en el mercado para combinar aplicaciones de alto volumen con formatos grandes, FLEXCEL NX Wide 5080 System, trae grandes beneficios de máxima productividad con mínimo desperdicio. Las ventajas del sistema 5080: Producción en formato grande, disposiciones eficientes de placas, funcionalidad fácil para el operador y una gran velocidad de creación de imágenes.

### **Una tecnología inigualable.**

Usted desea resultados de la mayor calidad sin que la productividad se vea afectada. Nuestra tecnología de imágenes única, la potente NX Advantage, lo prepara para un éxito garantizado en la imprenta. Con KODAK SQUARESPOT Imaging Technology, tendrá un control impecable del proceso. Uniforme, eficiente y atractivo. ¿Cuál es la diferencia en la calidad?

¿Busca la velocidad de creación de imágenes más alta de la industria? Los sistemas FLEXCEL NX Imagers exponen la capa FLEXCEL NX Thermal Imaging Layer a una velocidad asombrosa. Espere una producción de placas muy eficiente y económica. Reiteradamente.

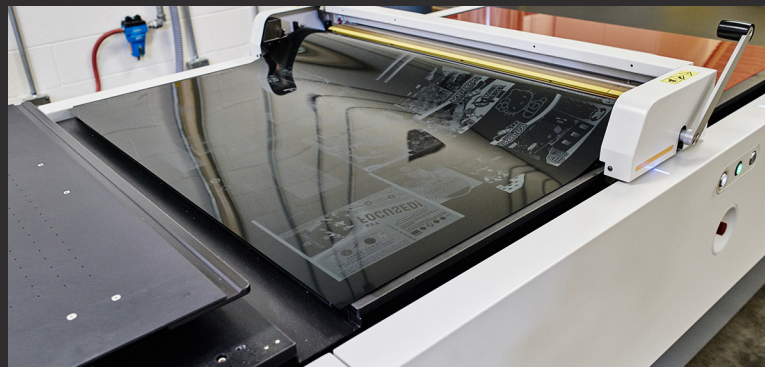
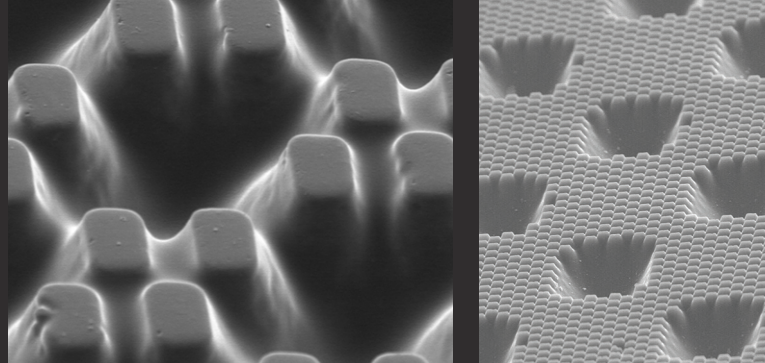
### **Altas capacidades.**

Productos versátiles y tecnologías comprobadas que pueden adaptarse rápidamente a los mercados cambiantes. FLEXCEL NX System compone una plataforma sólida, y sus mejoras tienen compatibilidad con versiones anteriores. Una tecnología sobresaliente para la generación de imágenes, con una impresionante productividad y estabilidad del proceso en conjunto con un fácil mantenimiento: un ROI sólido.

### **| Es flexo. Transformado.**

### **Una solución completa.**

Con hardware, software y consumibles innovadores diseñados para funcionar de manera óptima en conjunto, FLEXCEL NX System ofrece un desempeño potente. Junto con el servicio y el soporte de primer nivel de Miraclon, tendrá la mejor solución de su tipo para la impresión flexo de alta definición que supera las expectativas. Incluso las suyas.



## Integración completa

### FLEXCEL NX Wide 5080 Imager

Permite generar planchas de hasta 50 x 80 pulgadas, con tecnología de colchón de aire y detección de bordes delanteros que facilita el procesamiento de formatos de gran tamaño. Fácil de usar y semiautomático con una generación de imágenes muy rápida, está diseñado para funcionar exclusivamente con FLEXCEL NX Plate Kits. Y, para una alternativa sin proceso a la película convencional de haluro de plata, es completamente compatible para la generación de imágenes con KODAK DITR Film.

### FLEXCEL NX Wide 5080 Laminator

Las características mejoradas permiten cambiar rápidamente de tamaño y espesor de plancha. La laminación rápida y sencilla de FLEXCEL NX Thermal Imaging Layer al FLEXCEL NX Plate antes de la exposición y del procesamiento, elimina todo el oxígeno entre la máscara y la placa, para conseguir puntos planos de amplitud total. Una clara diferencia.

### FLEXCEL NX Central Software

El sistema FLEXCEL NX incluye el software FLEXCEL NX Central, una solución automatizada que optimiza el proceso de disposición de las planchas y facilita la entrega de la tecnología de creación de patrones de superficie de las planchas avanzada de Miraclon. El software maximiza la eficiencia de la producción para que pueda completar más trabajos en menos tiempo y con un costo menor.

### Con tecnología NX Advantage

La tecnología NX Advantage, que incluye Advanced Edge Definition, es exclusiva de FLEXCEL NX System y ofrece a los impresores flexo un nivel sin precedentes de control sobre la transferencia de tinta durante el proceso de impresión. Esto resulta en una eficiencia importante en la producción en prensa y en beneficios para la calidad con un portfolio sencillo de planchas.

### SQUARESPOT Technology

SQUARESPOT Imaging Technology premiada solamente está disponible en los dispositivos de imágenes FLEXCEL NX. SQUARESPOT Technology permite a los impresores lograr un alto nivel de estabilidad, exactitud y confiabilidad en sus operaciones de impresión.



# FLEXCEL NX Wide 5080 System

## Especificaciones Técnicas

Especificaciones del flujo de trabajo																						
<b>Conectividad del flujo de trabajo</b>	El software KODAK FLEXCEL NX Central acepta archivos TIFF y LEN de 1 bit de todos los sistemas de flujo de trabajo																					
Especificaciones para generación de imágenes Kodak Flexcel NX Thermal Imaging Layer (TIL)																						
<b>Velocidad de generación de imágenes</b>	Con los patrones de DIGICAP NX aplicados: 12,5 m <sup>2</sup> /h Sin los patrones NX aplicados: 6,5 m <sup>2</sup> /h																					
<b>Tamaños del material y producción *</b> (Incluye carga y descarga)	<table border="1"> <thead> <tr> <th>Tamaño TIL-R</th> <th>Para tamaño de placa</th> <th>Hojas generadas por hora a 2400 dpi con DIGICAP NX</th> </tr> </thead> <tbody> <tr> <td>640 x 838 mm (25,2 x 33 in)</td> <td>610 x 762 mm (24 x 30 in)</td> <td>10</td> </tr> <tr> <td>838 x 1097 mm (33 x 43,2 in)</td> <td>800 x 1067 mm (31,5 x 42 in)</td> <td>7,5</td> </tr> <tr> <td>940 x 1230 mm (37 x 48 in)</td> <td>900 x 1200 mm (35,4 x 47,2 in)</td> <td>5,5</td> </tr> <tr> <td>1097 x 1554 mm (43,2 x 61,2 in)</td> <td>1067 x 1524 mm (42 x 60 in)</td> <td>5,5</td> </tr> <tr> <td>1283 x 1681 mm (50,5 x 66,2 in)</td> <td>1270 x 1651 mm (50 x 65 in)</td> <td>4</td> </tr> <tr> <td>1283 x 2062 mm (50,5 x 81,1 in)</td> <td>1270 x 2032 mm (50 x 80 in)</td> <td>3,5</td> </tr> </tbody> </table>	Tamaño TIL-R	Para tamaño de placa	Hojas generadas por hora a 2400 dpi con DIGICAP NX	640 x 838 mm (25,2 x 33 in)	610 x 762 mm (24 x 30 in)	10	838 x 1097 mm (33 x 43,2 in)	800 x 1067 mm (31,5 x 42 in)	7,5	940 x 1230 mm (37 x 48 in)	900 x 1200 mm (35,4 x 47,2 in)	5,5	1097 x 1554 mm (43,2 x 61,2 in)	1067 x 1524 mm (42 x 60 in)	5,5	1283 x 1681 mm (50,5 x 66,2 in)	1270 x 1651 mm (50 x 65 in)	4	1283 x 2062 mm (50,5 x 81,1 in)	1270 x 2032 mm (50 x 80 in)	3,5
	Tamaño TIL-R	Para tamaño de placa	Hojas generadas por hora a 2400 dpi con DIGICAP NX																			
	640 x 838 mm (25,2 x 33 in)	610 x 762 mm (24 x 30 in)	10																			
	838 x 1097 mm (33 x 43,2 in)	800 x 1067 mm (31,5 x 42 in)	7,5																			
	940 x 1230 mm (37 x 48 in)	900 x 1200 mm (35,4 x 47,2 in)	5,5																			
	1097 x 1554 mm (43,2 x 61,2 in)	1067 x 1524 mm (42 x 60 in)	5,5																			
	1283 x 1681 mm (50,5 x 66,2 in)	1270 x 1651 mm (50 x 65 in)	4																			
1283 x 2062 mm (50,5 x 81,1 in)	1270 x 2032 mm (50 x 80 in)	3,5																				
<b>Resolución</b>	2400 dpi																					
<b>Repetibilidad</b>	± 16 micrones entre 2 exposiciones consecutivas en el mismo TIL dejado en el tambor																					
<b>Resolución de la placa terminada</b>	Resolución máxima de 300 lpi (0,4 % a 99,6 %)																					
Características físicas del sistema de generación de imágenes																						
<b>Dimensiones (altura x ancho x profundidad)</b>	120 x 323 x 213 cm (47 x 127 x 84 in); altura de la mesa de carga: 84 cm (33 in)																					
<b>Gabinete para la eliminación de residuos (UDRC)</b>	88 x 63 x 54 cm (35 x 25 x 21 in)																					
<b>Bomba de vacío externa (altura x ancho x profundidad)</b>	51 x 67 x 144 cm (20 x 26 x 57 in)																					
<b>Peso</b>	Sistema de generación de imágenes: 1760 kg (3870 lb) UDRC: 68 kg (150 lb)																					
Características físicas para laminación																						
<b>Dimensiones (altura x ancho x profundidad)</b>	78 x 134 x 277 cm (30,7 x 52,7 x 109 in); altura de la mesa con mango: 131 cm (51,5 in)																					
<b>Peso</b>	950 kg (2094 lb)																					
Condiciones operativas																						
<b>Temperatura</b>	17 - 30 °C (63 - 86 °F)																					
<b>Humedad</b>	40 % - 60 % de humedad relativa, sin condensación																					
Actualizaciones opcionales																						
<b>Opción híbrida</b>	Permite el procesamiento de imágenes con planchas offset térmicas																					
<b>Accesorios</b>	Densitómetro, bastidor móvil para medios y dos carros para placas, FLEXCEL NX Workstation																					

\*KODAK FLEXCEL NX System es compatible con KODAK DITR Film.

## Un portfolio completo

Tipo de sistema	Tamaños de las planchas					
	610 x 762 mm 24 x 30 in	800 x 1067 mm 31,5 x 42 in	900 x 1200 mm 35,4 x 47,2 in	1067 x 1524 mm 42 x 60 in	1270 x 1651 mm 50 x 65 in	1270 x 2032 mm 50 x 80 in
FLEXCEL NX Wide 5080 System	•	•	•	•	•	•
FLEXCEL NX Wide 4260 System	•	•	•	•		
FLEXCEL NX Wide 3548 System	•	•	•			
FLEXCEL NX Mid System	•	•				
FLEXCEL NX Narrow System	•					

MIRACLON.COM/GO/FLEXCELNX

© 2022 Miraclon Corporation. DIGICAP NX y FLEXCEL son marcas comerciales de Miraclon.

Las marcas comerciales Kodak, el logotipo de Kodak y la imagen comercial, y DIGICAP se utilizan con licencia de Kodak. 220428