



FLEXCEL NX Mid/Narrow System

Compacto y poderoso

miraclon

FLEXCEL NX System tiene una gran ventaja. Esta ventaja se extiende más allá de las capacidades tradicionales de flexo. Es flexo sin renunciar a nada. ¿Está listo para competir?

Conozca FLEXCEL NX Mid/Narrow Imager. De tamaño compacto y con el hardware más reciente, ofrece una calidad excepcional y una versatilidad sorprendente para aplicaciones confiables en formato pequeño. Además, para la generación de imágenes para flexo y planchas offset térmicas, la opción híbrida maximiza el aprovechamiento del tiempo y la inversión.

Una tecnología inigualable.

Usted desea resultados de la mayor calidad sin que la productividad se vea afectada. La tecnología exclusiva de generación de imágenes de FLEXCEL NX le ofrece la potente NX Advantage para un éxito garantizado en prensa. Con KODAK SQUARESPOT Imaging Technology, tendrá un control impecable del proceso. Uniforme, eficiente y atractivo. ¿Cuál es la diferencia en la calidad?

¿Busca la velocidad de creación de imágenes más alta de la industria? Los sistemas FLEXCEL NX Imagers exponen la capa FLEXCEL NX Thermal Imaging Layer a una velocidad asombrosa. Espere una producción de planchas muy eficiente y económica. Reiteradamente.

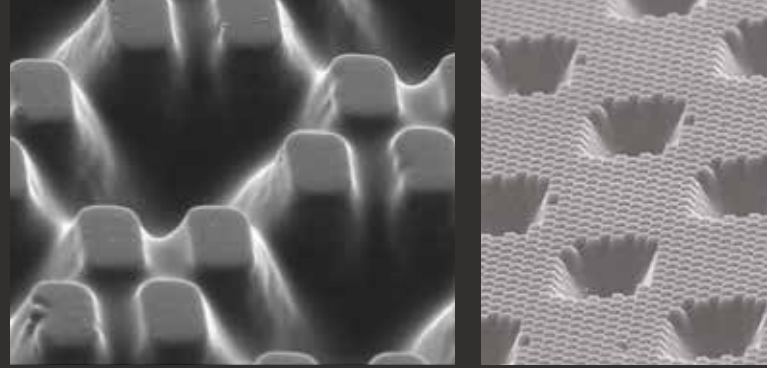
| Es flexo sin renunciar a nada.

Altas capacidades.

Productos versátiles y tecnologías comprobadas que pueden adaptarse rápidamente a los mercados cambiantes. FLEXCEL NX System compone una plataforma sólida, y sus mejoras tienen compatibilidad con versiones anteriores. Una tecnología sobresaliente para la generación de imágenes, con una impresionante productividad y estabilidad del proceso en conjunto con un fácil mantenimiento: un ROI sólido.

Una solución completa.

Con hardware, software y consumibles innovadores diseñados para funcionar de manera óptima en conjunto, FLEXCEL NX System ofrece un desempeño potente. Junto con el servicio y el soporte de primer nivel de Miraclon, tendrá la mejor solución de su tipo para la impresión flexo de alta definición que supera las expectativas. Incluso las suyas.



Integración completa

FLEXCEL NX Mid/Narrow Imager

Fácil de usar y semiautomático con una generación de imágenes muy rápida, está diseñado para funcionar exclusivamente con FLEXCEL NX Plate Kits. Y, para una alternativa sin proceso a la película convencional de haluro de plata, es completamente compatible para la generación de imágenes con DITR Film.

FLEXCEL NX Laminator

La laminación rápida y sencilla de FLEXCEL NX Thermal Imaging Layer al FLEXCEL NX Plate antes de la exposición y del procesamiento, elimina todo el oxígeno entre la máscara y la plancha, para conseguir puntos planos de amplitud total. Una clara diferencia.

KODAK FLEXCEL NX Central Software

El sistema FLEXCEL NX incluye el software FLEXCEL NX Central, una solución automatizada que optimiza el proceso de disposición de las planchas y facilita la entrega de la tecnología de creación de patrones de superficie de las planchas avanzada de Miraclo. El software maximiza la eficiencia de la producción para que pueda completar más trabajos en menos tiempo y con un costo menor.

Con tecnología NX Advantage

La tecnología NX Advantage, que incluye Advanced Edge Definition, es exclusiva de FLEXCEL NX System y ofrece a los impresores flexo un nivel sin precedentes de control sobre la transferencia de tinta durante el proceso de impresión. Esto resulta en una eficiencia importante en la producción en prensa y en beneficios para la calidad con un portfolio sencillo de planchas.

SQUARESPOT Technology

La Tecnología de Filmación SQUARESPOT es una tecnología de Kodak que ha sido reconocida con premios técnicos. SQUARESPOT Technology permite a los impresores lograr un alto nivel de estabilidad, exactitud y confiabilidad en sus operaciones de impresión.

FLEXCEL NX Mid/Narrow System

Especificaciones Técnicas

Especificaciones del flujo de trabajo					
Conectividad del flujo de trabajo	El software FLEXCEL NX Central acepta archivos TIFF y LEN de 1 bit de todos los sistemas de flujo de trabajo				
Especificaciones para generación de imágenes FLEXCEL NX Thermal Imaging Layer (TIL)					
Velocidad de generación de imágenes	Con los patrones de DIGICAP NX aplicados: 13.5 m ² /h Sin los patrones de DIGICAP NX aplicados: 12.5 m ² /h				
Tamaños del material y producción * (Incluye carga y descarga)	Tamaño de TIL	Para tamaño de plancha	Mid	Narrow	Hojas generadas por hora a 2400 dpi con DIGICAP NX
	640 x 838 mm (25.2 x 33 in)	610 x 762 mm (24 x 30 in)	•	•	18
	838 x 1097 mm (33 x 43.2 in)	800 x 1067 mm (31.5 x 42 in)	•		12
Resolución	2400 dpi				
Repetibilidad	± 8 micrones entre 2 exposiciones consecutivas en el mismo TIL dejado en el tambor				
Resolución de la plancha terminada	Resolución máxima de 300 lpi (0.4 % a 99.6 %)				
Características físicas del sistema de generación de imágenes					
Dimensiones (altura x ancho x profundidad)	160 x 200 x 120 cm (63 x 79 x 48 in)				
Peso	Sistema de generación de imágenes: 650 kg (1433 lb)				
Características físicas para laminación					
Dimensiones (altura x ancho x profundidad)	90 x 181 x 110 cm (35.4 x 71.3 x 43.4 in)				
Peso	350 kg (770 lb)				
Condiciones operativas					
Temperatura	17 - 30 °C (63 - 86 °F)				
Humedad	40 % - 60 % de humedad relativa, sin condensación				
Actualizaciones opcionales					
Opción híbrida	Permite el procesamiento de imágenes con planchas offset térmicas				
Actualización del formato	El sistema de generación de imágenes Narrow puede actualizarse a uno Mid				
Actualización de la resolución	Opción de generación de imágenes de alta resolución 9600 X 4800 dpi				
Accesorios	Densitómetro incluido en el sistema, FLEXCEL NX Workstation				

*FLEXCEL NX System es compatible con DITR Film.

Un portfolio completo

Tipo de sistema	Tamaños de las planchas					
	610 x 762 mm 24 x 30 in	800 x 1067 mm 31.5 x 42 in	900 x 1200 mm 35.4 x 47.2 in	1067 x 1524 mm 42 x 60 in	1270 x 1651 mm 50 x 65 in	1270 x 2032 mm 50 x 80 in
FLEXCEL NX Wide 5080 System	•	•	•	•	•	•
FLEXCEL NX Wide 4260 System	•	•	•	•		
FLEXCEL NX Wide 3548 System	•	•	•			
FLEXCEL NX Mid System	•	•				
FLEXCEL NX Narrow System	•					